

# Spotkanie mapujące / DBP 2.0

---



Projekt współfinansowany ze środków Unii Europejskiej w ramach Programu Operacyjnego Pomoc Techniczna 2014-2020



**Fundusze  
Europejskie**  
Pomoc Techniczna

**Unia Europejska**  
Fundusz Spójności



---

# Prezentacja dzielnicy

Kuźniczka Nowa

# Plan spotkania

---

1. Informacje wstępne
2. Budżet Partycypacyjny
3. Ważne informacje dot. dzielnicy
4. Mapowanie dzielnicy - dyskusja

# Cel spotkania

---



Wyjaśnienie procedury Dąbrowskiego Budżetu  
Partycypacyjnego 2.0.

# Czym jest DBP?

---



Budżet Partycypacyjny to forma konsultacji społecznych w sprawie przeznaczenia części pieniędzy z budżetu miasta na pomysły zgłaszane przez mieszkańców.

# Czym jest DBP?



dialog / otwartość / zaangażowanie



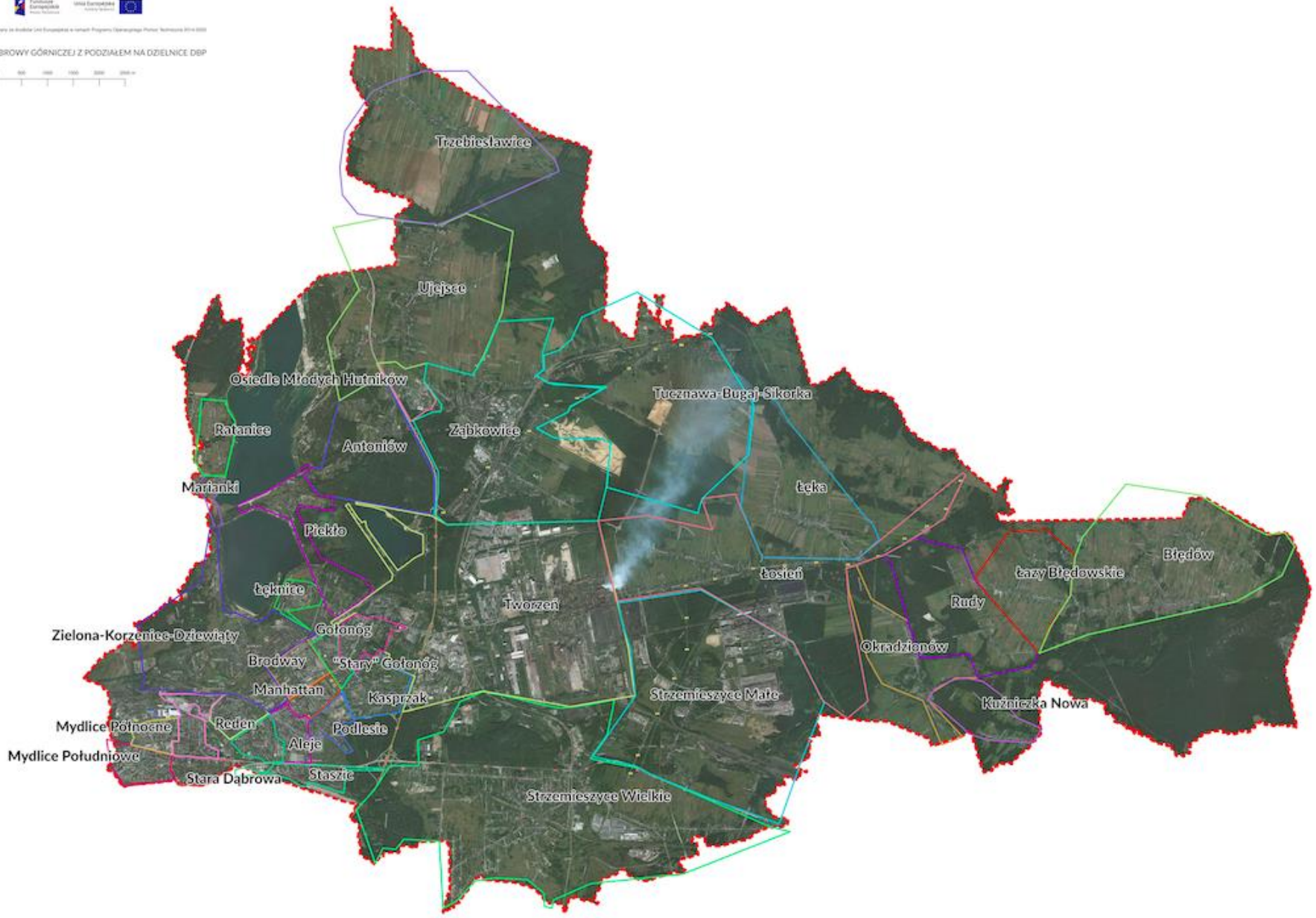
## Schemat działania DBP 2.0



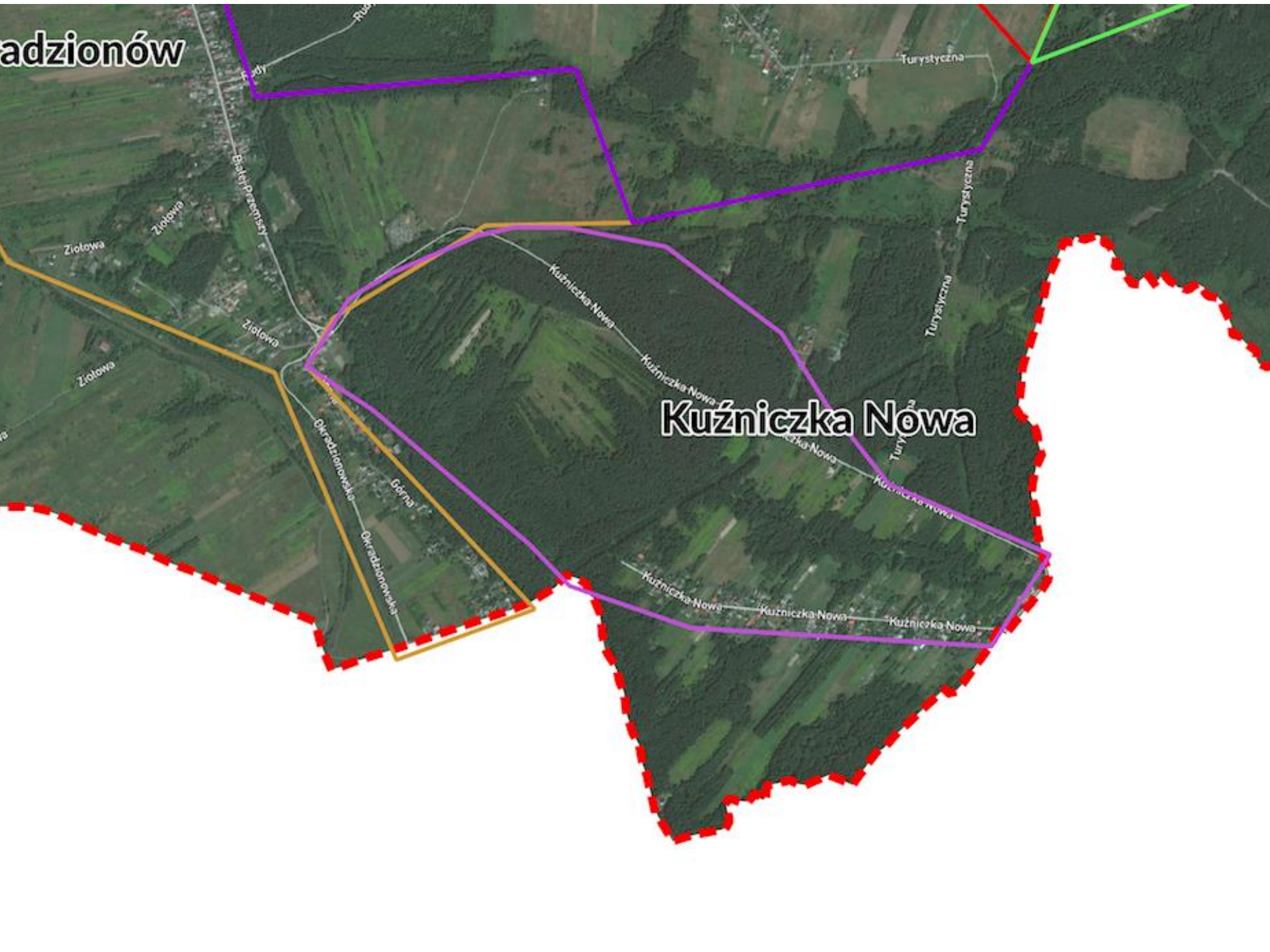
www.twojadabrowa.pl  
tel. 518 270 597



Projekt współfinansowany ze środków Unii Europejskiej w ramach Programu Operacyjnego Pomoc Techniczna 2014-2020



adzionów



Kuzniczka Nowa



# poprzednie edycje DBP

---



## Kuźniczka Nowa

### Projekty:

- „Rozwój Świetlicy Środowiskowej w Kuźniczce Nowej” Etap II
- Modernizacja boiska do siatkówki plażowej

# DBP 2017

---



## Kuźniczka Nowa

kwota przeznaczona dla dzielnicy	42 907,40
liczba projektów zgłoszonych	2
liczba projektów poddanych pod głosowanie	2
liczba projektów realizowanych	2

# DBP 2017

---



## Kuźniczka Nowa

### Projekty:

- Modernizacja boiska do siatkówki plażowej etap II
- Dawka zdrowia pod chmurką

# Inwestycje w dzielnicy

---

## Kuźniczka Nowa

- Budowa sieci wodociągowej i kanalizacyjnej dla zlewni Łęka, Łosień, Okradzionów i Nowa Kuźniczka w Dąbrowie Górniczej

## DBP 2.0

---

### Kuźniczka Nowa

liczba mieszkańców	208
kwota przeznaczona na dzielnicę	42 328,16

---

DBP 2017

DBP 2.0

## Kuźniczka Nowa

kwota przeznaczona na dzielnicę

42 907,40

42 328,16

liczba mieszkańców

220

208

różnica w stosunku do 2017

- 579, 24



---

Zgłoś się do swojego  
animatora dzielnicowego!

[ilona.wezik@naprawsobiemiaasto.eu](mailto:ilona.wezik@naprawsobiemiaasto.eu)



dialog / otwartość / zaangażowanie



---

Dziękujemy za uwagę





Projekt współfinansowany ze środków Unii Europejskiej w ramach Programu Operacyjnego Pomoc Techniczna 2014-2020



**Unia Europejska**  
Fundusz Spójności



# ZASADY UDANEJ WSPÓŁPRACY:

1. Pytania zadajemy na końcu.
2. Wyciszamy telefony.
3. Nie przerywamy sobie.
4. Słuchamy się nawzajem.
5. Trzymamy się tematu spotkania.
6. Wypowiadamy się o swoich potrzebach.

---

# JAKA POWINNA BYĆ PRZYJAZNA PRZESTRZEŃ?

## MAPOWANIE:

1. Ważne miejsca w dzielnicy.
2. Jak spędzasz czas?
3. Czy mieszkańcy się spotykają? Gdzie?
4. Co Ci się podoba w dzielnicy?
5. Co można zmienić? Dlaczego?

---

## Kuźniczka Nowa

21.03.2017, godzina 17:00

Miejsce: Świetlica Środowiskowa, ul. Kuźniczka Nowa 48

Prowadzący: Ilona Barańska-Węzik

Liczba uczestników spotkania: 13

---

## Przyjazna przestrzeń:

1. Bezpieczna (oświetlona)
2. Wygodna (chodniki bez dziur)
3. Czysta i zadbane (brak śmieci)
4. Przyjazna (zachęcająca do przebywania w niej)
5. Estetyczna (czysta, ładna)
6. Efektywnie zagospodarowana (wykorzystanie potencjału dzielnicy z pomysłem)
7. Ekologiczna (zielona)
8. Dobrze skomunikowana (ścieżki rowerowe, przystanki autobusowe)

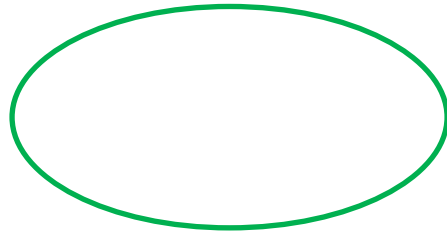
## Wyniki mapowania

Punktem centralnym dzielnicy jest świetlica środowiskowa, w której odbywają się wszelkie spotkania. Obok świetlicy znajdują się: basen, plac zabaw i boisko. Mieszkańcy narzekają na **przeciekający dach**. Cała społeczność skupiona jest na jednej ulicy. Po drugiej stronie części zamieszkannej znajdują się ścieżki rowerowe, które są średnio zagospodarowane. **Mieszkańcy narzekają na słabą infrastrukturę drogową: dziurawe chodniki, brak specjalnego miejsca do jeżdżenia na rolkach, zaniedbane ścieżki rowerowe.** W dzielnicy znajduje się także zagospodarowana rzeka, która przyciąga turystów. Prowadzona jest również agroturystyka. Kwestię problemową stanowi również dzika plaża.

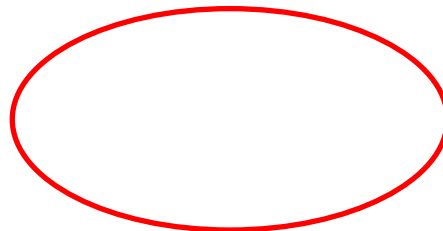
## Wyniki mapowania:

### Legenda mapy:

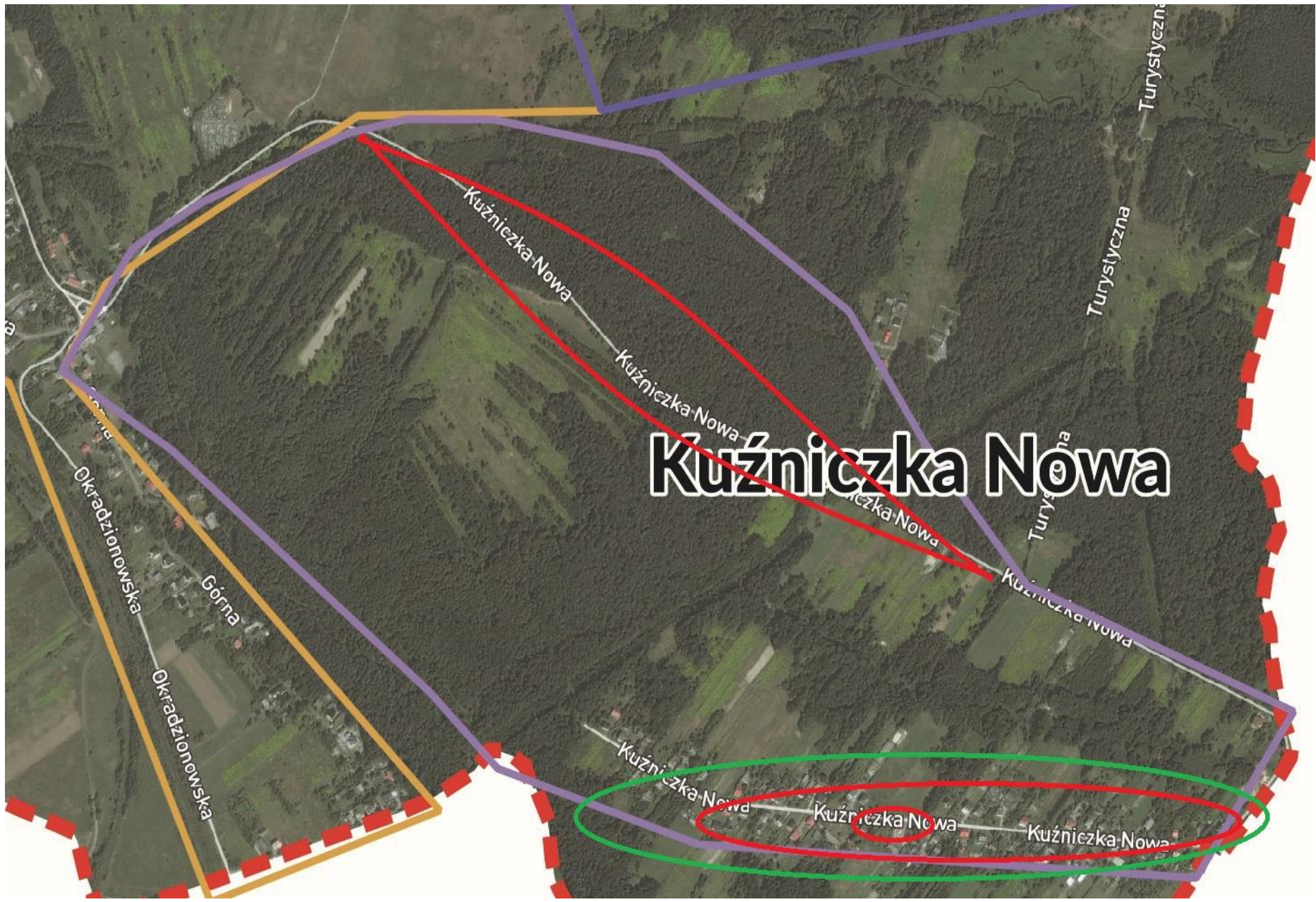
Ważne miejsca:



Obszary problematyczne:







# Kuźniczka Nowa

Kuźniczka Nowa

Kuźniczka Nowa

Kuźniczka Nowa

Kuźniczka Nowa

Kuźniczka Nowa

Kuźniczka Nowa

Kuźniczka Nowa

Turystyczna

Turystyczna

Okradzionowska

Górna

Okradzionowska